

Aislante Térmico de Techo Elevable. Para California T5 y T6



1. Colocar las "T" de velcro en las 4 ranuras.



2. Introducir la solapa entre la tapicería del techo (detrás).



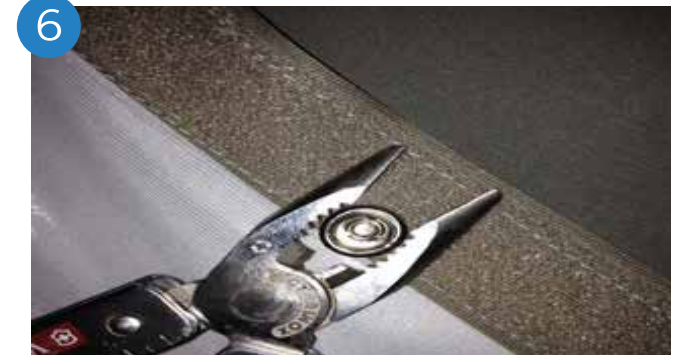
3. Pegar velcro sobre el plástico del techo (techo manual).



4. Atornillar los remaches laterales al techo.



5. Atornillar los dos remaches al techo (techo eléctrico).



6. Posibilidad de ovalar el remache para conseguir más presión.



7. Pegar velcros adhesivos.



8. Pegar velcros adhesivos.



9. Ya tenemos el aislante instalado.